

Elektrische Salz- und Pfeffermühle

Art.-Nr.: 72.222

EINLEITUNG

Machen Sie sich vor dem ersten Gebrauch mit dem Produkt vertraut. Lesen Sie hierzu aufmerksam die nachfolgende Bedienungsanleitung und die Sicherheitshinweise. Benutzen Sie das Produkt nur wie beschrieben und für die angegebenen Einsatzbereiche. Bewahren Sie diese Anleitung gut auf. Händigen Sie alle Unterlagen bei Weitergabe des Produktes an Dritte ebenfalls mit aus.

BESTIMMUNGSGEMÄSSER GEBRAUCH

Die Salz- und Pfeffermühle ist dazu gedacht Salz oder Pfeffer zu mahlen. Andere Verwendung oder Veränderung am Produkt gelten als nicht bestimmungsgemäß und können zu Verletzungen und Beschädigungen führen. Für aus bestimmungswidriger Verwendung entstandene Schäden übernimmt der Hersteller keine Haftung. Das Produkt ist nicht für den gewerblichen Einsatz bestimmt.

SICHERHEITSHINWEIS

Plastiktüten können gefährlich sein. Lassen Sie Kinder niemals unbeaufsichtigt mit Verpackungsmaterial um eine Erstickengefahr zu vermeiden!

ACHTUNG!

Die Mühle ist kein Kinderspielzeug! Bewahren Sie die Mühle an einen für Kinder unzugänglichen Ort auf.

Verbrauchte Batterien gehören nicht in den Hausmüll und müssen an den dafür vorgesehenen Depots als Sondermüll entsorgt werden.

GEBRAUCHSHINWEISE

Stellen Sie sicher, dass die Pole der Batterien in die korrekte Richtung zeigen.

Inkorrekte Stellung könnte das Gerät beschädigen.

Mischen Sie keine neuen Batterien mit alten Batterien oder benutzen Sie keine verschiedenen Sorten von Batterien.

Benutzen Sie nur die angegebenen Batterien. Entfernen Sie leere Batterien umgehend aus dem Gerät.

Werfen Sie Batterien nicht ins Feuer.

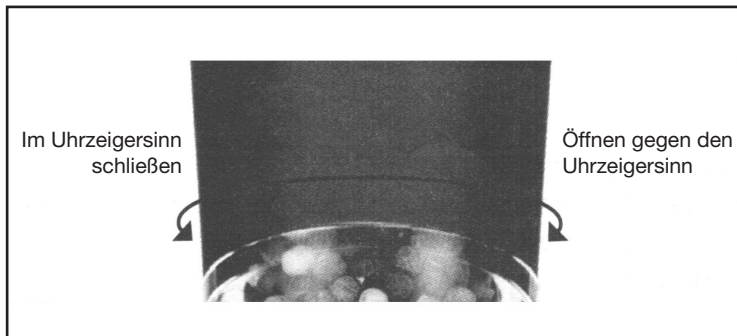
Benutzen Sie für die Mühle nur grobes Salz. Steinsalz ist ungeeignet, da es das Mahlwerk beschädigen kann.

Sollte die Salz- und Pfeffermühle beschädigt oder nicht mehr funktionsfähig sein, nehmen Sie selbst keine Reparaturen vor und entsorgen Sie das komplette Gerät ebenfalls als Sondermüll!

BATTERIEN EINSETZEN/WECHSELN

Zur Inbetriebnahme benötigen Sie 4x Mignon, AA, Alkaline, LR, 1,5V Batterien (im Lieferumfang nicht enthalten). Verwenden Sie nur Alkaline-Qualitäts-Batterien.

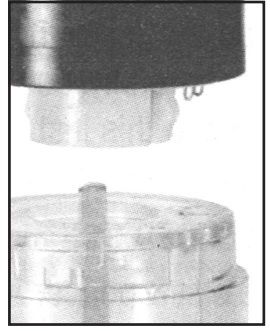
Drehen Sie den oberen Teil nach rechts und ziehen Sie die Teile auseinander.



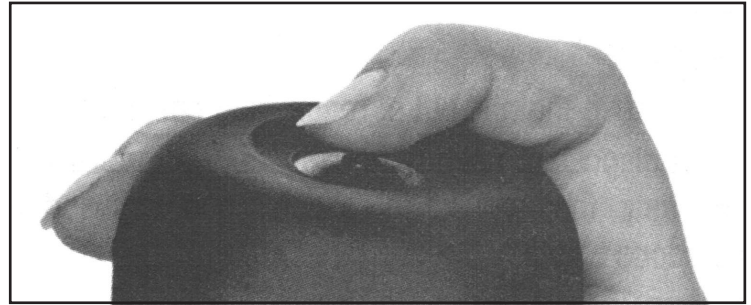
Setzen Sie die 4 Batterien in das Batteriefach des Oberteiles ein und achten Sie dabei auf die richtige Polarität +/- wie im Batteriefach angezeigt.

BEFÜLLEN DER MÜHLE

1. Um die Mühle zu befüllen gehen Sie zuerst wie in Batterie einsetzen/wechseln beschrieben vor, um die Mühle zu öffnen.
2. Ziehen Sie das Batteriefachteil nach oben ab und befüllen Sie den unteren Behälter mit Salz oder Pfeffer. Um einen störungsfreien Mahlvorgang zu gewährleisten, empfehlen wir, den Behälter nur bis ca. 80% zu befüllen.
3. Stecken Sie das Batteriefachteil wieder auf den klarsichtigen Behälter. Achten Sie dabei darauf, dass die beiden Noppen an der Unterseite des Batteriefachteiles in die beiden Öffnungen des Klarsichtbehälters einrasten! Drehen Sie jetzt den oberen Teil mit einer Linksdrehung wieder auf den Behälter.
4. Die Mühle ist jetzt betriebsbereit.



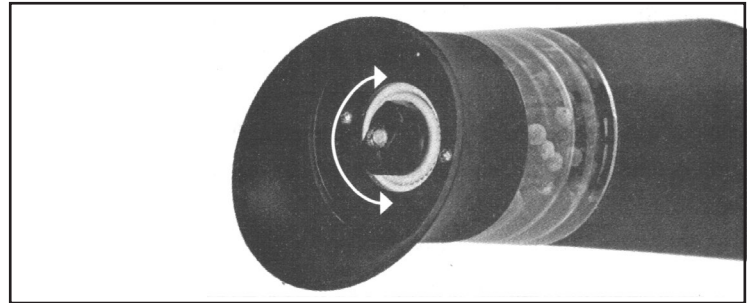
MAHLEN



Mit dem oberen Knopf aktivieren Sie den Kippsensor. Drehen Sie die Mühle jetzt um, beginnt das Mahlwerk zu mahlen und die Beleuchtung schaltet sich ein. Das Leuchtmittel ist nicht austauschbar.

Falls die Mühle während des Mahlens blockiert, müssen Sie diese nur kurz schütteln, damit die Körner sich lösen.

EINSTELLEN DES MAHLGRADES



Durch Drehen der Schraube am Boden kann der gewünschte Mahl- oder Feinheitsgrad von fein bis grob eingestellt werden. Bei fest angedrehter Schraube fällt das Mahlgut fein aus, bei lose angedrehter Schraube erhalten Sie grobes Mahlgut.

HINWEIS: Die Schraube nicht vollkommen fest drehen! Dies führt zu Blockierung des Mahlwerkes und kann zur Beschädigung der Mühle führen!

REINIGUNG UND PFLEGE

Vermeiden Sie den Kontakt mit Wasser oder Feuchtigkeit und reinigen Sie den Behälter nur durch trockenes Auswischen.



Umwelthinweis

Elektrische und elektronische Geräte gehören nicht in den Hausmüll. Sollten Sie sich von dem Gerät trennen wollen, informieren Sie sich in Ihrer kommunalen Stelle über eine fachgerechte Entsorgung von Elektroschrott gemäß WEEE-Richtlinie 2012/19/EU.

Electric Salt & Pepper Mill

Item.-No.: 72.222

INTRODUCTION

Make yourself familiar with the product before first use. Read the following directions for use and safety instructions carefully. Use this product only for its intended purpose. Keep this instructions for future reference and include this instruction if you pass on the product to third parties.

INTENDED USE

The salt & pepper mill is intended to grind salt and pepper. Any other use as well as modifications of the product have to be considered as improper use and could cause injuries or product damages. The manufacturer will not be held responsible for any damages resulting from such improper use. Not for commercial use.

SAFETY NOTE

Plastic bags can be dangerous. To avoid danger of suffocation, keep packing materials away from babies and children!

ATTENTION!

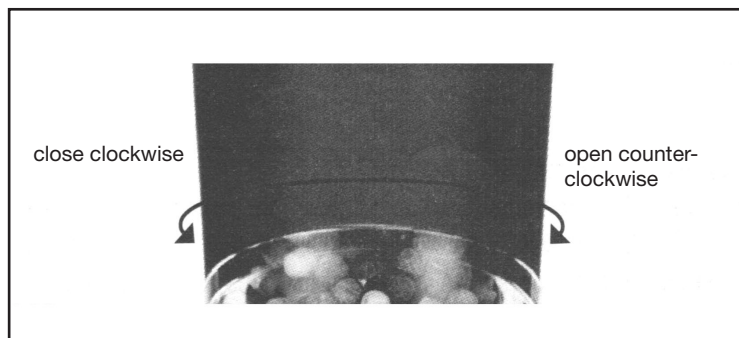
No toy! Keep the mill out of reach from children.
Do not dispose of used batteries with the regular domestic waste, they should be collected and disposed of as hazardous waste.

DIRECTIONS FOR USE

Make sure that the battery poles point towards the right direction. Incorrect positioning may damage the appliance.
Do not mix new batteries with old ones or different types of batteries.
Use only the indicated type of battery. Used and empty batteries should be removed from the device.
Do not throw batteries into fire.
Use only coarse salt for grinding. Rock salt is unsuitable for it, could damage the grinder
Do not make repairs on your own if the salt- and pepper-mill is defect or non-functional – dispose it as hazardous waste!

INSERT / CHANGE BATTERIES

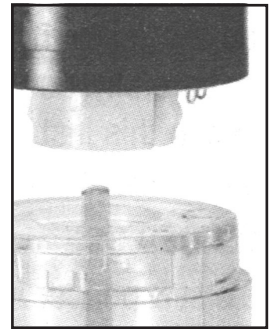
To start-up you need 4x Mignon, AA, Alkaline, LR6, 1,5 V batteries (not included). Only use Alkaline-Quality batteries.
Turn the upper part counter-clockwise to open the salt- and peppermill and pull-off from bottom part.



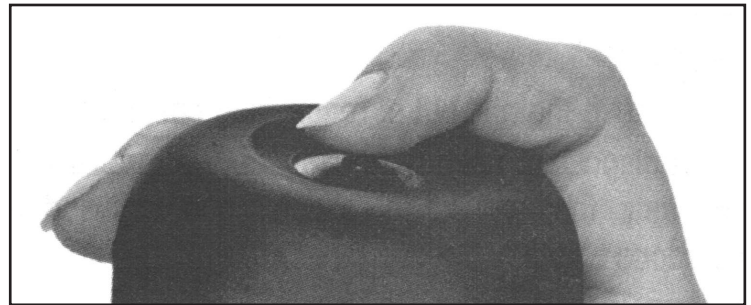
Insert 4 batteries into the upper part battery case and make sure of the correct polarity +/- as shown in battery case.

FILL THE MILL

1. Open the mill as described in Inserting/changing batteries.
2. Pull the Battery compartment, the clear container, with salt, recommended to fill the container only to 80% to guarantee trouble-free grinding.
3. Now put on the battery compartment again. Take care that the knobs on the lower battery compartment lock with the clear container. Put on the cover and turn it clockwise to close it.
4. The mill is now ready to be used.

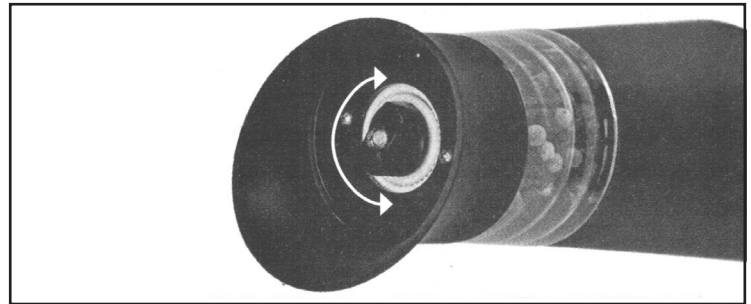


GRINDING



Press the button at the top to activate the tilt mechanism. Turn the mill around and the mill will start grinding and the light automatically turns on. The lamp is not replaceable.
If the machine gets blocked during grinding, shake it, so that the corns in the mill become loose.

CHANGING THE GRINDING DEGREE



To adjust the degree of grinding from fine to coarse-grained, turn the screw. Turn the screw tighter to get fine grist, loosen it to get coarse grist.

NOTE: Do not tighten the screw completely – this will block the grinder and could damage the mill.

CLEANING AND CARE

Avoid contact with water or dampness. To clean the mill wipe out dry only.



Environmental note

Electrical and Electronic Equipment must not be disposed by residual waste. If you want to part from a product, inform yourself at your local facilities about a proper disposal of electronic waste according to WEEE directive 2012/19/EU.