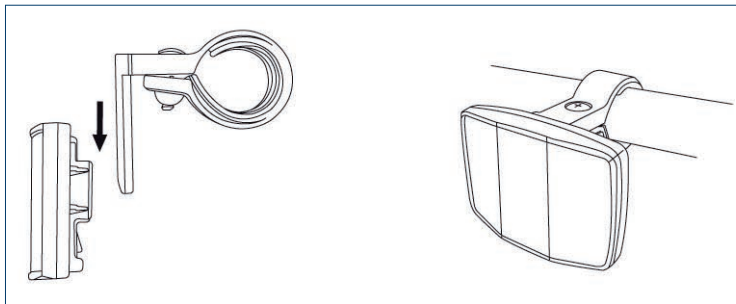
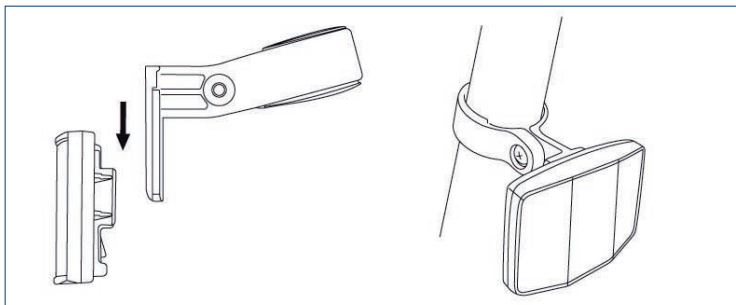


## TECHNISCHE BESCHREIBUNG RÜCKSTRAHLER 40.057

- Frontrückstrahler, Farbe: weiß
- Halterung zur Befestigung am Lenker mit Durchmesser 22,2 - 25,4 mm



- Heckerückstrahler, Farbe: rot
- Halterung zur Befestigung an der Sattelstütze mit Durchmesser 25,4 - 31,8 mm



## BEDIENUNGSANLEITUNG RÜCKSTRAHLER 40.057

- Die Rückstrahler sind geprüft und in Deutschland (StVZO) für den Straßenverkehr zugelassen.
- Die Rückstrahler müssen fest mit dem Fahrrad verbunden und dürfen nicht verdeckt sein.

